



**- Pôle D'excellence Rurale**

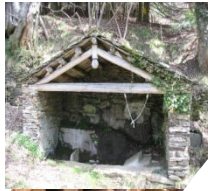
**Pays Carcassonnais**

**Communauté de Communes du Haut-Cabardès**

**Marcou Habitat**



## Calendrier



PER



Juin 2007, travaux plate forme

---

- Réhabilitation terrain
- Elaboration Dalle béton 260 m<sup>2</sup>

, travaux lotissement

- Pose du Réseau de chaleur
- Pose des compteurs individuels





PER



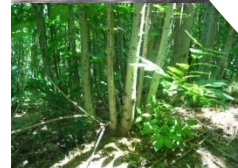
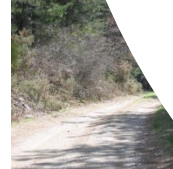
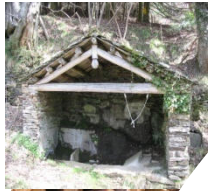
## Calendrier



### Juillet 2007

- Réalisation de l'approvisionnement Saison de Chauffage 2007/2008
- Livraison des bois, Coopérative Forestière de l'Aude COSYLVA
- Broyage, Entreprise Calmet,
- stockage sous bâches





## BILAN de l'opération

### - Bilan opération de broyage :

- 8 heures de broyage (rendement 70 à 80 MAP / heures)
- 420 m<sup>2</sup> de bâche Lesto, 3 heures d'installation avec 2 personnes
- Réflexion à mener sur la longueur des billons à broyer



### - Les Plaquettes

- Taux d'humidité des plaquettes après 2 mois et demi de séchage : 20 %
- Granulométrie moyenne : 25 \* 10 \* 5 mm
- Première livraison des plaquettes : Octobre / Novembre



## Dépenses 2007



PER



Octobre 2007



<u>Construction :</u>	
Aménagement plate-forme <i>réhabilitation</i> engravement dalle béton	46 038
<u>matériel:</u>	
- Chargeur (en cours)	38 800
<u>Formation :</u>	
- CACES	1076,4
<b>TOTAL</b>	<b>85 114</b>



Société



d'économie



mixte



Octobre 2007



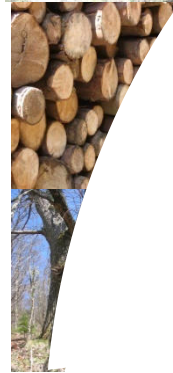
## Dépenses 2008

<i>Construction :</i>	
<b>Aménagement plate-forme</b>	<b>22 600</b>
(extension dalle	11 300
Surcoût)	11 300
<b>borne incendie</b>	4 000
<b>étuve ventilée</b>	<b>2 500</b>
<b>Hangar chargeur</b>	<b>35 491</b>
<b>TOTAL</b>	<b>64 591</b>

### Réflexions à mener :

- Electrification de la parcelle
- Citerne à gasoil / chargeur
- Crible

À plus long terme : hangar de stockage



# Plate forme de Fabrication et de Stockage, Schéma de fonctionnement

